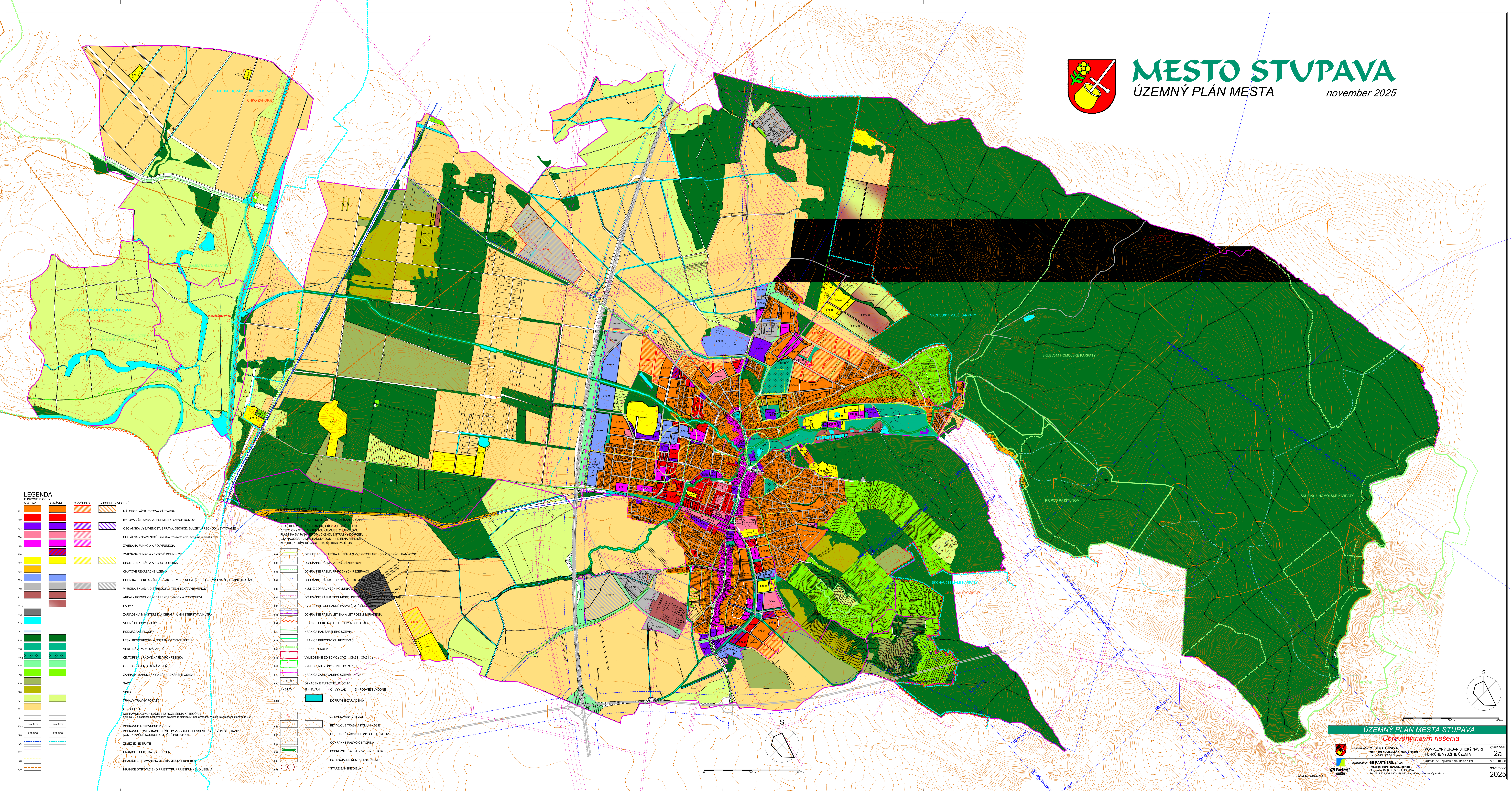


# MESTO STUPAVA

## ÚZEMNÝ PLÁN MESTA

november 2025



LEGENDA			
FUNKČNÉ PLOCHY			
F01	A - STAV	F02	B - NÁVRH
F03	C - VÝHLED	F04	D - PODMIENKOVANE
F05		F06	
F07		F08	
F09		F10	
F11		F12	
F13		F14	
F15		F16	
F17		F18	
F19		F20	
F21		F22	
F23		F24	
F25		F26	
F27		F28	
F29		F30	
F31		F32	
F33		F34	
F35		F36	
F37		F38	
F39		F40	
F41		F42	
F43		F44	
F45		F46	
F47		F48	
F49		F50	
F51		F52	
F53		F54	
F55		F56	
F57		F58	
F59		F60	
F61		F62	
F63		F64	
F65		F66	
F67		F68	
F69		F70	
F71		F72	
F73		F74	
F75		F76	
F77		F78	
F79		F80	
F81		F82	
F83		F84	
F85		F86	
F87		F88	
F89		F90	
F91		F92	
F93		F94	
F95		F96	
F97		F98	
F99		F100	

F101	OP RIMSKEHO CASTRA A UZEMIA S VYSKYTOM ARCHEOLOGICKYCH PAMATOK
F102	DOHRANNE PASMA VODNYCH ZDROJOV
F103	DOHRANNE PASMA PRIRODNYCH REZERVA
F104	DOHRANNE PASMA DOPRAVNYCH KOMUNIKACI
F105	HLUK Z DOPRAVNYCH KOMUNIKACI
F106	DOHRANNE PASMA TECHNICKÉJ INFRAŠTRUKTÚRY A DOPRAVY
F107	HYGIENNE DOHRANNE PASMA ŽIVOČIŠNÝCH ZDROJOV
F108	DOHRANNE PASMA LETISKA A LET POZEMNÝCH ZARIADENIA
F109	HRANICE CHKO MALE KARPATY A CHKO ZÁHORIE
F110	HRANICA RAMSARSKÉHO ÚZEMIA
F111	HRANICE PRIRODNYCH REZERVA
F112	HRANICE SKLEV
F113	VYMEZENIE ZÓN OMO (CMEZ II, CMEZ III)
F114	VYMEZENIE ZÓN VEĽKÉHO PARKU
F115	HRANICA ZABŮVANÉHO ÚZEMIA - NÁVRH
F116	OZNACENIE FUNKČNÝCH PLOCHY
F117	A - STAV
F118	B - NÁVRH
F119	C - VÝHLED
F120	D - PODMIENKOVANE
F121	DOHRANNE ZARIADENIA
F122	ZBUDOVANÝ VRT ZÓN
F123	BICYKLOVÉ TRASY A KOMUNIKÁCIE
F124	DOHRANNE PASMO LEŠNÝCH POZEMKOV
F125	DOHRANNE PASMO OCHRANY
F126	POBREŽNÉ PASMO VODNÝCH TOKOV
F127	POTENCIÁLNE NESTABILNÉ ÚZEMIA
F128	STARÉ BANÍSKÉ DEĽA

F129	DOHRANNE SPOJENÉ PLOCHY
F130	DOHRANNE KOMUNIKÁCIE NIŽIEHO VÝZNAMU, SPOJENÉ PLOCHY, PEŠIE TRASY
F131	KOMUNIKÁCIE KORDOVY, ÚLENE, PŘESTAVY
F132	ŽELEZNICE TRATE
F133	HRANICE KATASTRÁLNYCH ÚZEMÍ
F134	HRANICE ZABŮVANÉHO ÚZEMIA MESTA K roku 1999
F135	HRANICE DOBÝVAJECHEHO PŘESTAVY V PRÍRODNÉHO ÚZEMIA

F136	OP ZAROVNANIE A PRÍRODOPRAVA
F137	OP ZAROVNANIE A PRÍRODOPRAVA
F138	OP ZAROVNANIE A PRÍRODOPRAVA
F139	OP ZAROVNANIE A PRÍRODOPRAVA
F140	OP ZAROVNANIE A PRÍRODOPRAVA
F141	OP ZAROVNANIE A PRÍRODOPRAVA
F142	OP ZAROVNANIE A PRÍRODOPRAVA
F143	OP ZAROVNANIE A PRÍRODOPRAVA
F144	OP ZAROVNANIE A PRÍRODOPRAVA
F145	OP ZAROVNANIE A PRÍRODOPRAVA
F146	OP ZAROVNANIE A PRÍRODOPRAVA
F147	OP ZAROVNANIE A PRÍRODOPRAVA
F148	OP ZAROVNANIE A PRÍRODOPRAVA
F149	OP ZAROVNANIE A PRÍRODOPRAVA
F150	OP ZAROVNANIE A PRÍRODOPRAVA
F151	OP ZAROVNANIE A PRÍRODOPRAVA
F152	OP ZAROVNANIE A PRÍRODOPRAVA
F153	OP ZAROVNANIE A PRÍRODOPRAVA
F154	OP ZAROVNANIE A PRÍRODOPRAVA
F155	OP ZAROVNANIE A PRÍRODOPRAVA
F156	OP ZAROVNANIE A PRÍRODOPRAVA
F157	OP ZAROVNANIE A PRÍRODOPRAVA
F158	OP ZAROVNANIE A PRÍRODOPRAVA
F159	OP ZAROVNANIE A PRÍRODOPRAVA
F160	OP ZAROVNANIE A PRÍRODOPRAVA
F161	OP ZAROVNANIE A PRÍRODOPRAVA
F162	OP ZAROVNANIE A PRÍRODOPRAVA
F163	OP ZAROVNANIE A PRÍRODOPRAVA
F164	OP ZAROVNANIE A PRÍRODOPRAVA
F165	OP ZAROVNANIE A PRÍRODOPRAVA
F166	OP ZAROVNANIE A PRÍRODOPRAVA
F167	OP ZAROVNANIE A PRÍRODOPRAVA
F168	OP ZAROVNANIE A PRÍRODOPRAVA
F169	OP ZAROVNANIE A PRÍRODOPRAVA
F170	OP ZAROVNANIE A PRÍRODOPRAVA
F171	OP ZAROVNANIE A PRÍRODOPRAVA
F172	OP ZAROVNANIE A PRÍRODOPRAVA
F173	OP ZAROVNANIE A PRÍRODOPRAVA
F174	OP ZAROVNANIE A PRÍRODOPRAVA
F175	OP ZAROVNANIE A PRÍRODOPRAVA
F176	OP ZAROVNANIE A PRÍRODOPRAVA
F177	OP ZAROVNANIE A PRÍRODOPRAVA
F178	OP ZAROVNANIE A PRÍRODOPRAVA
F179	OP ZAROVNANIE A PRÍRODOPRAVA
F180	OP ZAROVNANIE A PRÍRODOPRAVA
F181	OP ZAROVNANIE A PRÍRODOPRAVA
F182	OP ZAROVNANIE A PRÍRODOPRAVA
F183	OP ZAROVNANIE A PRÍRODOPRAVA
F184	OP ZAROVNANIE A PRÍRODOPRAVA
F185	OP ZAROVNANIE A PRÍRODOPRAVA
F186	OP ZAROVNANIE A PRÍRODOPRAVA
F187	OP ZAROVNANIE A PRÍRODOPRAVA
F188	OP ZAROVNANIE A PRÍRODOPRAVA
F189	OP ZAROVNANIE A PRÍRODOPRAVA
F190	OP ZAROVNANIE A PRÍRODOPRAVA
F191	OP ZAROVNANIE A PRÍRODOPRAVA
F192	OP ZAROVNANIE A PRÍRODOPRAVA
F193	OP ZAROVNANIE A PRÍRODOPRAVA
F194	OP ZAROVNANIE A PRÍRODOPRAVA
F195	OP ZAROVNANIE A PRÍRODOPRAVA
F196	OP ZAROVNANIE A PRÍRODOPRAVA
F197	OP ZAROVNANIE A PRÍRODOPRAVA
F198	OP ZAROVNANIE A PRÍRODOPRAVA
F199	OP ZAROVNANIE A PRÍRODOPRAVA
F200	OP ZAROVNANIE A PRÍRODOPRAVA

**ÚZEMNÝ PLÁN MESTA STUPAVA**  
Upravený návrh riešenia

obstarávateľ: MESTO STUPAVA Mgr. Peter KOVÁČIK, M.A., primátor Mestské nám. 100/1, Stupava	KOMPLEXNÝ URBANISTICKÝ NÁVRH FUNKČNÉ VYUŽITIE ÚZEMIA	2a
projektovateľ: SB PARTNERS, s.r.o. Ing. arch. Karol BALÁK, konateľ Slovenská 19, 011 01 BRATISLAVA Tel: 091 222 006 000 222 525 E-mail: sbpartners@gmail.com	vypracoval: Ing. arch. Karol Balák a kol.	M 1: 10000 november 2025